

AirCheck™ G3 Pro

Wi-Fi 6 無線分析儀



支持
Wi-Fi 6/6E!

簡介

通過 AirCheck G3 Wi-Fi 分析儀的直觀使用者介面可收集網路資訊並按結果做出相應改善，加速並簡化無線網路的部署、故障排除和驗證。AirCheck G3 是經濟高效、基於硬體的 Wi-Fi 6/6E 網路場地勘查解決方案。AirCheck G3 提供完整且準確的資訊，使不同技能水準的網路專業人士可以進行 Wi-Fi 場地勘查和驗證部署和更改、快速修復網路連通及性能等問題、高效地完成故障工單並確保 Wi-Fi 網路可以滿足最終使用者的需求。

AirCheck G3 Pro 是適合無線工程師的強大工具，對技術人員和遠端“智慧幫手”而言簡單易用，可以使整個團隊更加高效。

- 使用先進的測試應用程式 (Apps) 和專用硬體進行技術升級、Wi-Fi 6/6E 和藍牙/BLE 網路進行測試、驗證和故障排除
- 驗證關鍵服務和關鍵終端設備的 Wi-Fi 6/6E 網路性能
- 在 2.4GHz、5GHz 和 6GHz 頻段上快速查找 Wi-Fi 接入點和用戶端的物理位置
- 使用可選的 NXT-1000 可攜式頻譜分析卡支持 2.4GHz 和 5GHz 頻譜分析
- 結合 AirMapper™ 場地勘查軟體，可以更快、更輕鬆地進行 Wi-Fi 和藍牙/BLE 勘查
- 幫助遠端工程師與一線技術人員合作進行故障排除，以解決遠端網站的棘手問題，從而節省時間和差旅成本
- 通過 Link-Live™ 協作、報告和分析平臺，無縫整合、分析和現場測試資料，並與網路管理系統整合
- 使用 Link-Live 自動發現並即時生成有線和 Wi-Fi 網路的拓撲圖



可選 NXT-1000 可攜式頻譜分析卡，適用於 2.4/5GHz。

主要功能

支援多種無線技術

AirCheck G3 具有兩組 Wi-Fi 網路介面：一個用於掃描和測試 Wi-Fi 網路的 2x2 適配器，以及一個用於遠端控制連接和主動測試的 1x1 適配器。測試介面支援 802.11a/b/g/n/ac/ax，可以顯示使用率分析，以及 Wi-Fi 頻道、SSID、BSSID、接入點和用戶端設備的狀態。AirCheck G3 提供全面的 6GHz 支援。*

AirCheck G3 具有內置藍牙 v5/BLE 射頻，用於網路連接和進行藍牙/BLE 場地勘查；USB 介面為配件和其他設備提供連接。

*6GHz 頻譜的實施因國家/地區而異。有關詳情，請參閱訂購資訊。



主要功能-續

簡化任務並幫助技術人員使用新一代 AutoTest 技術進行複雜的網路驗證

AirCheck G3 配備開箱即用的 AutoTest 設定檔，提供優選方式的通過/未通過閾值，可快速評估 Wi-Fi 網路配置和服務。

可以為具有多個 SSID 的複雜 Wi-Fi 網路創建多個設定檔，每個 SSID 都有自己的 IP 目標集。然後將它們組織為設定檔組，並按順序針對每個設定檔執行各項測試。這樣就可以一次性驗證和記錄多個 SSID。由於預定義的設定檔可以單獨執行，因此設定檔組可作為技術人員在故障排除期間驗證每個特定 SSID 的輔助資源。借助設定檔組，工程師可以將其網路配置和測試知識轉移給技術人員，從而節省培訓時間與精力。

AutoTest 通過連接到選定的無線網路 (關聯到接入點) 來運行一系列測試，並提供成功、警告或失敗的狀態指示。這項全面的測試不僅可以驗證 Wi-Fi 連接，還可以驗證每個關鍵的支援網路服務。

注: Wi-Fi AutoTest 支持強制 WiFi 網頁認證。

- **Wi-Fi 連結測試** – 驗證連接到所選網路的能力。深入解讀連結測試，提供有關 SSID、訊號強度/SNR、頻道使用率、重試和 PHY 速率的詳細資訊。Wi-Fi 連結測試圖可以保存和顯示 24 小時內的資料，從而提供一種識別特定問題實例的“回溯式”方法。
- **頻道測試** – 即時顯示接入點運行的頻道以及當前 802.11 和非 802.11 使用率，並繪製 Wi-Fi 設備使用的頻道容量和非 802.11 干擾的百分比。
- **AP 測試** – 顯示所支援網路的接入點名稱和 SSID、其 IP 和 MAC 位址、安全性、頻道 (如果 BSSID 位於多個頻道上，加粗數位表示主要頻道)、支援的 802.11 類型以及用戶端關聯 (連接到接入點的用戶端數量)。
- **DHCP、DNS、閘道結果** – 這些可驗證通過 Wi-Fi 網路的關鍵網路服務的可用性和性能。每個測試的診斷功能均提供有關回應時間和日誌的詳細資訊，以進行故障排除。
- **故障排除工具** – 封包截取、瀏覽器、Telnet、SSH 和其他工具可以從上述網路服務測試中運行，以說明排除網路問題。

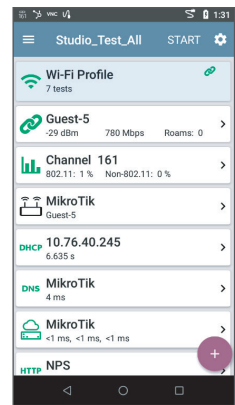
無線品質測試

無線品質測試對您無線網路中的頻道進行一次掃描，以測量頻道使用率和干擾。

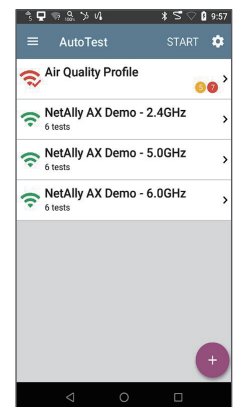
無線品質結果螢幕上的每個表格顯示每個頻段中使用率或同無線電頻率干擾最高的四個頻道，以及在該頻道上運行的接入點數量，包括在 2.4GHz、5GHz 和 6GHz 頻段中檢測相鄰頻道的干擾 (檢測 40、80 和 160 MHz 頻寬的重疊 BSSID)。

定期 AutoTest

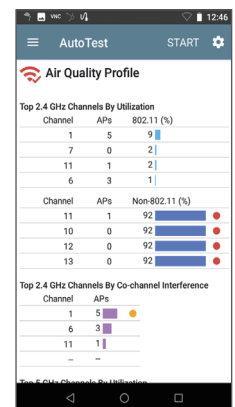
在這種模式下，AutoTest 能夠以指定的時間間隔 (從 1 分鐘到 60 分鐘，持續時間為 10 分鐘至 24 小時) 運行多個測試設定檔，並將結果發送到 Link-Live 以查看一段時間內的結果。這樣，用戶就能高效地長時間監控 Wi-Fi 網路的各個方面，或是幫助診斷間歇性問題，無需手動執行多次測試。結果會自動加上時間戳記，用戶可以在前面添加注釋，以便進行分組或管理。使用過濾和排序功能，可以在 Link-Live 中快速分析測試結果。在發現錯誤時，將通過電子郵件發出警告。



Wi-Fi SSID 連接和覆蓋範圍



自訂設定檔以進行標準化測試



Wi-Fi 無線品質
- 檢測超額訂購頻道



在 Link-Live 或 AirMagnet Survey PRO 中視覺化勘查資料以進行其他分析



AirCheck G3 上的 AirMapper 場地勘查應用程式

📍 AirMapper™ 場地勘查 – 現在支持 Wi-Fi 6/6E

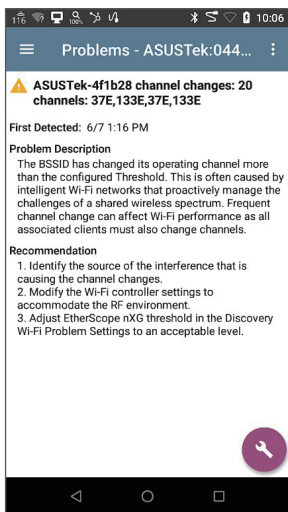
借助 AirMapper 應用程式, AirCheck G3 使用者可以快速、輕鬆地基於位置收集 Wi-Fi 和藍牙/BLE 測量資料,並在 Link-Live 協作、報告和分析平臺中創建關鍵性能指標的視覺化熱圖。AirMapper 應用程式易於使用,非常適合對新部署進行快速場地勘查、更改驗證和性能驗證。

借助 Link-Live 中的勘查專案管理功能,在遠端網站進行勘查的分散式團隊的工作效率和協作能力有了極大的提高。團隊負責人可以在 Link-Live 中創建一個項目,上傳並校準平面圖,然後自動將配置的專案推送到所需的掌上型儀器。

- 借助完全移動的掌上型平臺,可以更快、更輕鬆地進行 Wi-Fi 和藍牙/BLE 場地勘查
- 使用專用掌上型平臺,無需加密鎖或綁定設備,即可進行企業級勘查,從而準確、完整地收集資料
- 使用 Link-Live 中的 InSites™ 智慧分析自動識別常見的 Wi-Fi 網路問題
- 協作 - 通過 Link-Live 輕鬆視覺化和共用勘查數據
- 同時進行被動和主動 Wi-Fi 勘查,以收集關鍵場地指標,通過一次勘查,即可驗證客戶體驗與漫遊情況
- 將 Wi-Fi 勘查資料傳遞到 AirMagnet® Survey PRO 以進行更加深入的分析、計畫和報告

自動問題檢測

AirCheck G3 可以自動診斷無線網路上的各種情況並識別特定問題。輕按“問題”選項會顯示發現的所有問題,並可按嚴重性或檢測時間進行排序。進入以查看問題詳細說明和建議的解決措施。



自動化問題檢測和詳細描述

AirCheck G3 自動檢測到的問題列表

Wi-Fi 網路問題

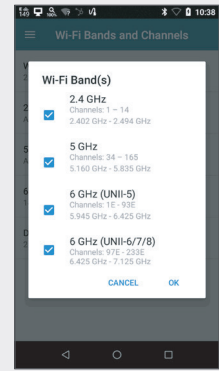
- 關閉加密的 AP
- 關閉加密的用戶端
- 使用開放式身份驗證
- 使用共用金鑰身份驗證
- 頻道使用率過高*
- 頻道重試次數過多*
- 頻道上的非 802.11 使用率過高*
- 同頻道干擾閾值 (AP 數量) *
- 同頻道干擾 AP 訊號水準*
- AP 使用率過高*
- AP 用戶端超載*
- 設備重試次數過多*
- BSSID 頻道更改*
- 違反射頻法規

*通過用戶定義的閾值檢測到的問題。

Wi-Fi 6 和 6GHz 本機支持

隨著 Wi-Fi 6/6E 的推出, WLAN 驗證和故障排除的方式發生了變化。旨在提高流量管理效率並支援 6GHz 頻段的新技術問世, 在需要較高使用者容量的環境中實現了更高的輸送量和更好的性能, 這就需要新技術來測試和驗證這些網路。

- 使用本機 802.11ax 射頻驗證實際的 Wi-Fi 6/6E 網路性能。
- 使所有在 2.4GHz、5GHz 和 6GHz 頻段上運行 Wi-Fi 設備視覺化。*
- 提供準確的 802.11 使用率測量, 並支援對 Wi-Fi 6 控制、管理和資料幀的封包截取。
- 通過使用 RNR (Reduced Neighbor Reports)、PSC (Preferred Scanning Channels) 以及從單個信標幀獲取多個 SSID 資訊, 更快地發現 Wi-Fi 設備。
- 通過使用 WPA3 和 Enhanced Open (增強開放模式) 來增強安全認證。



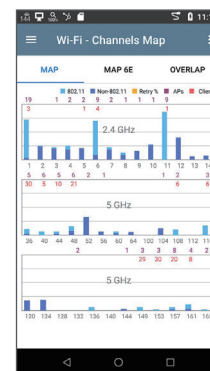
Wi-Fi 頻段

*注: Wi-Fi 6/6E 合規性 6GHz 頻譜的分配因國家/地區而異。AirCheck G3 型號有三種版本; 更多資訊, 請參閱型號及配件。

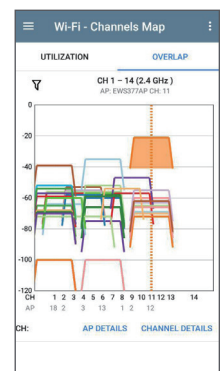
頻道使用率及重疊

快速鑒定 Wi-Fi 流量和/或非 Wi-Fi 干擾和雜訊是否讓頻道使用率過高。使用者可以查看任何頻道的 Wi-Fi 流量及干擾水準, 以及使用此頻道的 AP 和用戶端。

頻道重疊圖顯示了有多少 AP 在同一頻道或重疊頻道上工作, 因而更容易確定同頻道和相鄰頻道干擾問題的根本原因。對於綁定的(寬)頻道, 圖形指示器標記了主頻道。



頻道使用率



頻道重疊

頻譜分析與干擾

如果使用的工具不對, 就可能難以在無線網路中找到 Wi-Fi 干擾源。通過使用可選的 NXT-1000 移動頻譜分析卡, AirCheck G3 可以查看 2.4 和 5GHz 頻段的射頻干擾及其對無線網路整體性能的影響。重要的圖形和圖表包括:

即時頻譜 – 提供射頻環境的即時視圖。

頻譜密度 – 顯示當前的偵捕獲過程中常見訊號的即時分析。

頻譜圖 – 顯示射頻能量的間歇性尖峰, 隨著時間的推移, 這些尖峰可能會導致無線網路問題。

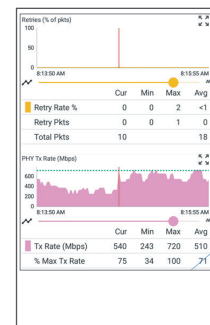


AirCheck G3 上的頻譜應用程式

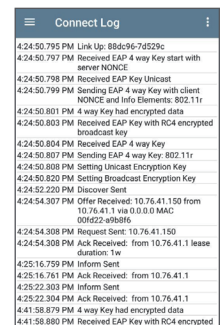
漫遊分析

每當 AirCheck G3 開始漫遊並連接至新的無線 AP 時, Wi-Fi link 測試圖表上 (SKR、頻道利用使用率、重試次數、PHY Tx 率) 以及在當下的測試圖表 (PING) 上, 便會顯示一條紅線。

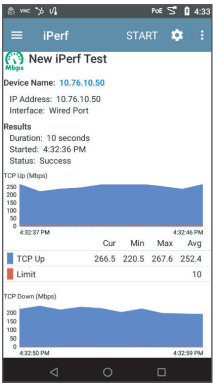
查看各種因素與漫遊之間的相關性可以幫助診斷漫遊的成功與失敗。通過與“連接日誌”配合使用, 工程師可以確定在漫遊過程中可能導致故障的確切步驟。



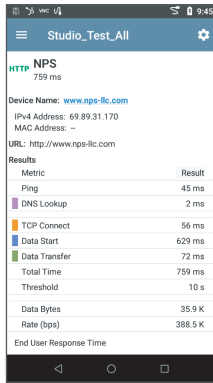
傳輸速率導致的漫遊



顯示漫遊/關聯過程的連接日誌



使用 TCP 或 UDP 幀進行 iPerf 輸送量測試



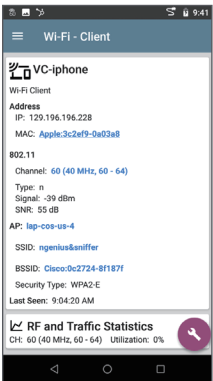
針對 Web 伺服器進行 HTTP 測試，並對最終用戶回應時間進行分析



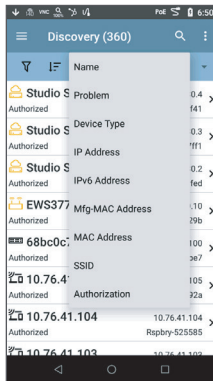
用於關鍵鏈路和重要設備的 Wi-Fi 性能測試

AirCheck G3 可以使用流行的 iPerf v3 網路測試演算法，針對 NetAlly 流量測試配件或其他 iPerf 伺服器進行測試。它還能通過其 Wi-Fi 介面，確定 TCP 或 UDP 應用的輸送量。

對於雲或互聯網中的關鍵伺服器/服務，工程師可以使用 ping、TCP connect、HTTP 或 FTP，通過預先定義測試和閾值來驗證其連線性和性能。可以使用帶回應時間測量值的連續測試來驗證一致性並確定間歇性問題。這些測試可由現場技術人員輕鬆調用，以減少配置時間或錯誤，從而多快好省地完成工作。



顯示 Wi-Fi 設備的名稱和 IP 位址



將已知設備設置為“已授權”以輕鬆檢測未授權設備



審查和記錄網路安全與健康狀況

開機後，AirCheck G3 會立即通過一組 Wi-Fi 介面自動發現您的網路。發現功能可跨多個 VLAN 和所有 Wi-Fi 頻道，快速審查網路設備的安全性和運行狀況。

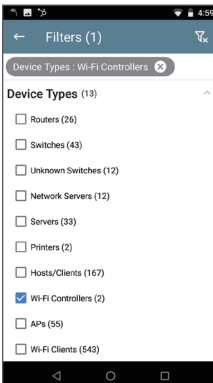
設備將進行分類和關聯，以提供包括名稱、網路位址、VLAN、SSID、設備類型以及流量統計資訊（適用時）在內的完整可見性。工程師可以為發現的設備命名和設置授權狀態。發現結果可以直接上傳到 Link-Live 中進行存儲，使用過濾和排序工具對發現的設備進行詳細分析，或者作為 CSV/PDF 文檔匯出。

AirCheck G3 打破了第 2 層的可見性上限，通過顯示 Wi-Fi 設備的名稱和 IP 位址，可以輕鬆發現設備的實際身份，而大多數 Wi-Fi 工具僅顯示 MAC 位址。

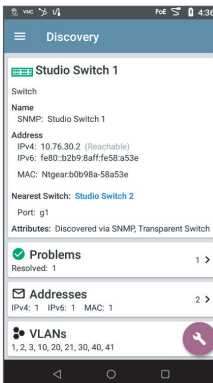
AirCheck G3 的發現功能還可通過訪問基礎設施設備的 SNMP MIB 進一步增強。它將顯示詳細資訊，例如設備配置摘要、介面配置和流量詳情、WLAN 控制器支援的 SSID 以及直接連接到交換機的設備。輸入的社區字串將從視圖中隱去。

發現可能造成的安全風險的使用者和其他設備：第二 DHCP 服務指示可能的惡意伺服器、具有不同安全方案的接入點、未知或未經授權的設備、授予多個設備存取權限的未知交換機以及隱藏的 SSID。

AirCheck G3 的“批量授權”工作流程允許使用者將發現資料過濾到易於識別設備的子集，然後將“標籤”應用於分組（例如“已授權”或“鄰近”）和設備清單。通過標記已知/可接受的設備，就可以輕鬆地在隨後的審核中分類/過濾和識別未經授權的主機。這樣一來，您就能清楚瞭解網路中的人和設備，以及它們是否應該存在。



過濾和搜索選項用於快速識別設備



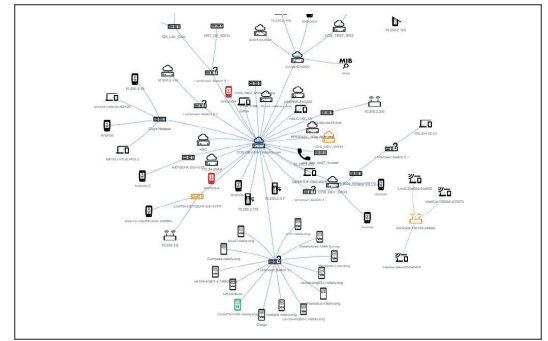
設備詳情將顯示 VLAN、介面、正常執行時間及更多深度資訊

Link-Live™ 中的發現差異分析

在跟蹤網路變化的同時檢測連接到網路的未授權設備，對於加快故障排除和保護基礎設施至關重要，但這很難定期進行。

NetAlly 的 Link-Live 讓這一切變得輕鬆快捷。發現差異分析通過比較兩個網路發現快照並自動突出顯示網路上的新設備或丟失設備，簡化了記錄網路變化或識別未授權設備的過程。該分析結果可通過網路拓撲圖或資料表的形式呈現。

第一個發現測試將提供網路原始狀態的基準線，第二個發現測試則將提供網路當前狀態的快照。Link-Live 將比較兩個快照，然後突出顯示隨時間發生的變化。其中包括最初不屬於您網路的新設備，以及已移除的設備。



拓撲視圖中顯示的發現差異分析

網路拓撲圖繪製 – 整合有線和 Wi-Fi 網路圖

無需人工繪圖即可保持最新狀態！AirCheck G3 會自動發現您的有線和 Wi-Fi 網路，以便在 NetAlly 的 Link-Live 中即時繪製網路拓撲圖。這些全面準確的最新網路圖將顯示網路的現狀，整合第 2 層和第 3 層拓撲資訊，並包括以下連接：交換機到主機、交換機到接入點、接入點到 Wi-Fi 用戶端、交換機到交換機、交換機到路由器，以及路由器到路由器躍點。

使用者可以在基於拓撲的靈活使用者介面中與網路進行交互，快速直觀地識別配置和拓撲問題，加快故障排除，並自動創建網路文檔。

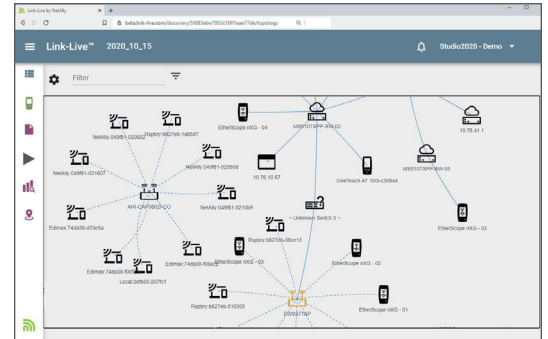
AirCheck G3 獲得專利的發現引擎從無線連接（通過 SNMP 和其他方法）和空中（觀察 Wi-Fi 流量）收集資料，以生成全面的網路連接圖。

易於使用的過濾和拓撲控制項使您可以準確查看所需內容，並選擇顯示方式。快速識別網路和設備配置錯誤，並查看“未知”交換機和惡意設備。元素圖示使用不同顏色來標識錯誤或警告；按兩下任何拓撲元素都會顯示詳細的發現資訊，包括狀態、問題、介面資訊等。

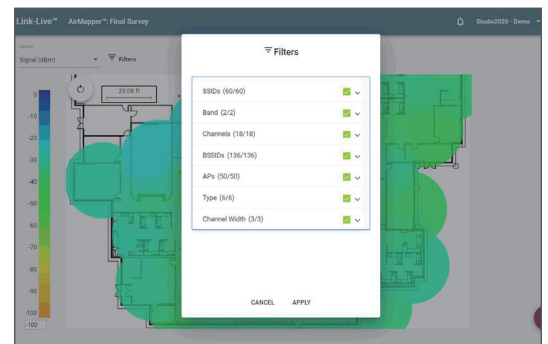
視覺化網路的重要性

工程師能夠更快“查看”網路中發生的一切，瞭解網路中的使用者及其連接位置，以及從“這裡到那裡”的連接路徑。這樣，對性能問題進行故障排除時，就能更快地找到根本原因。尤其是經常對“未知”網路進行故障排除的網路運維人員或系統整合商，視覺化至關重要。傳統方法（CLI 或元素管理器）耗時冗長，並且呈現的複雜資料通常難以解讀，也難以關聯。

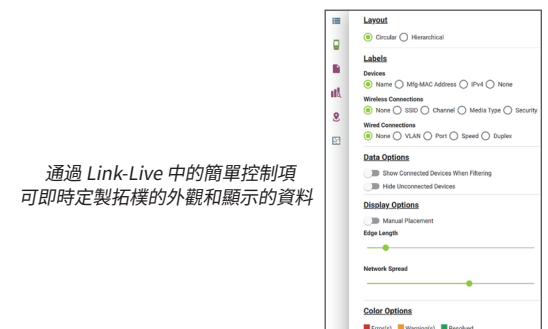
對於任何專案（例如部署前的網路評估和新技术推廣），文檔編制都是必不可少的步驟，但完成這一過程可能會花費大量時間。利用基於拓撲的圖形化使用者介面，按一下即可通過 Visio 檔生成器發送拓撲資料，並使用所有發現設備、連結和相應配置資訊預先填充該圖，從而節省了手工繪圖的時間，並且可以進一步自訂。



Link-Live 能夠簡化協作和共用拓撲，無需任何許可費用即可將拓撲共用給需要訪問的任何人。輕輕一點即可將拓撲匯出到 Microsoft Visio®，您可以在其中輕鬆添加符號並修改拓撲。

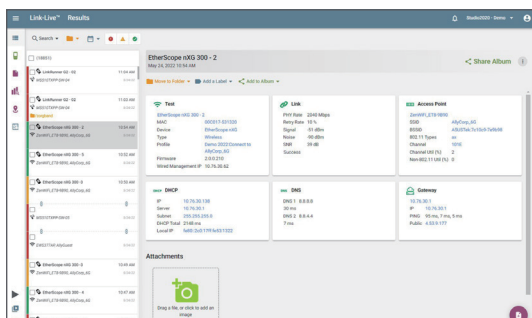


利用過濾選項，可以選擇要顯示的設備類型和網路配置。



通過 Link-Live 中的簡單控制項可即時定製拓撲的外觀和顯示的資料

AirCheck G3 的拓樸功能非常適合企業或服務機構的需求,可節省數小時的人工成本,並且文檔與網路變化情況保持同步,能夠為客戶專案提供即時拓樸。



為網路部署文檔簡化跨媒體類型的報告生成

自動測試結果管理

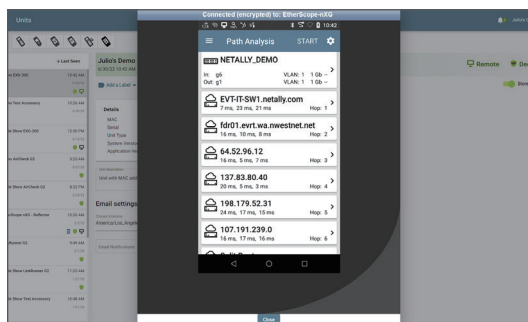
Link-Live 是一個中央測試結果及設備管理系統平臺,它可以快速輕鬆地登錄、記錄和報告所有 NetAlly 掌上型網路測試儀的測試活動,從而大大改善團隊的工作流程。

當設備連接到 Link-Live 協作、報告和分析平臺(作為免費的雲服務或私有雲/本地部署版本提供),測試結果將被自動上傳到專案管理及報告儀錶板。用戶更可以隨時上傳補充的文檔、截圖、照片、簡介,捕獲資料包的內容、地點資訊以及添加任何的注釋。此外,具有 AllyCare 優享服務的 NetAlly 測試設備可以通過 Link-Live 線上更新系統韌體。

您可以使用 API 檢索來自 Link-Live 的資料,並將這些資料整合至其他管理平臺,如故障單應用程式或網路管理系統。這樣一來,使用者便可以輕鬆地提交性能的證明並能更好地管理任務和提升員工效率。

這項統一的有線及無線網路連通測試結果管理儀錶板可以讓你:

- 節省管理多台測試儀及眾多用戶的成本
- 促進前線人員與遠端支援專家的無縫協作
- 為每個測試結果添加照片、使用者評論,作為日後配置變更或故障排除的參考
- 對於資產管理,能夠關聯已安裝設備的序號

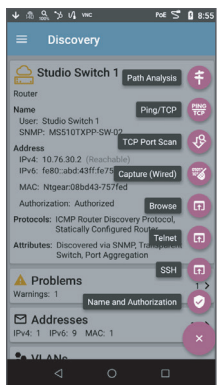


Link-Live™ 中的雲端遠端控制

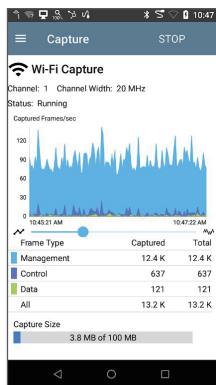
“隨時隨地”輕鬆實現遠端控制,由此促進協作

AirCheck G3 配備專用的 Wi-Fi 管理埠,允許經驗/知識豐富的遠端工程師“帶外”控制 AirCheck G3(使用 VNC),以便與現場技術人員協作,或者在沒有本地員工的情況下進行遠端故障排除。但是,通過不同網路上的 VNC 連接到遠端網站非常困難或無法實現,尤其在 NAT 防火牆之後時。借助 AllyCare 支援的 Web 遠端控制功能,用戶可以通過 Link-Live 隨時隨地即時連接到遠端設備,以進行協作和遠端故障排除。

對於沒有互聯網服務的位置,Wi-Fi 管理埠可以連接到個人 Wi-Fi 熱點以進行遠端控制,並將結果上傳到 Link-Live。



瀏覽器等工具可
用於進行設備級調查



2.4/5/6GHz 頻段的
Wi-Fi 封包截取

多種先進故障排除工具合而為一

路徑分析:顯示將 AirCheck G3 連接到有線和 Wi-Fi 網路 (甚至是本地網路之外) 中 IP 設備的交換機/路由器路徑。例如, 從 AirCheck G3 的 Wi-Fi 埠連接到雲端或互聯網中資料中心內的伺服器。AirCheck G3 提供整合工具, 可以對沿途的設備進行深入分析: 查看配置、介面流量統計資訊、啟動 Telnet 或流覽器、進行埠掃描、Ping 等。

封包截取:從 Wi-Fi 測試介面。您可以在 2.4/5/6GHz 頻段上截取 Wi-Fi 6 流量來創建高達 1GB 的 PCAP 文件。支援資料包切片和過濾, 並且可以將 PCAP 檔上傳到 Link-Live, 以方便共用。

設備位置:允許您追查接入點和用戶端的物理位置。更容易在 2.4GHz、5GHz 和 6GHz 頻段上找到惡意或隱藏的 Wi-Fi 設備。

應用程式:使用者可以從 Link-Live 應用程式商店下載應用程式, 以完成除測試外的許多工作。

配置	
測試	
文檔	
協作	

可下載到 AirCheck G3 的應用程式示例

型號及配件

重要注意事項: WiFi 6/6E 合規性 6GHz 頻譜的分配因國家/地區而異。

AirCheck G3 型號有三種版本: 全三頻 (在整個 6GHz 頻段內的功能)、部分三頻 (根據 802.11d 監管域資訊確定的僅適用於 6GHz 頻段某些頻道的功能) 和僅雙頻 (適用於不允許使用 6GHz 頻段的國家/地區)。請務必選擇您所在國家/地區允許使用的型號。請聯繫 NetAlly 經銷商獲取更多資訊。

下表所示型號適用於“全三頻”版本。對於其他型號, 將“AIRCHECK-G3-PRO”替換為以下內容:

AIRCHECK-G3E-PRO	部分三頻
AIRCHECK-G3C-PRO	僅雙頻 (2.4/5GHz)

包括 AllyCare 優享服務

所有新的 AIRCHECK-G3-PRO 主機在銷售時都附帶了第一年 (1 年) 的 AllyCare 優享服務。如需要也可以增加購買額外的服務年限。新購產品第一次開機 30 天之內要完成產品註冊並啟動 AllyCare 服務。



產品型號	描述
AIRCHECK-G3-PRO	包括: 提供 1 年 AllyCare 優享服務的 AIRCHECK-G3-PRO 主機 (AIRCHECK-G3-PRO-1YS)、肩帶包、AC 充電器、快速入門指南。
AIRCHECK-G3-PRO-KT	包括: 提供 1 年 AllyCare 優享服務的 AIRCHECK-G3-PRO 主機 (AIRCHECK-G3-PRO-1YS)、肩帶包、AC 充電器、快速入門指南、外置定向天線、保護套和 NXT-1000 頻譜分析卡。
AIRCHECK-G3-PR-TKT	包括: 提供 1 年 AllyCare 優享服務的 AIRCHECK-G3-PRO 主機 (AIRCHECK-G3-PRO-1YS)、肩帶包、AC 充電器、快速入門指南、外置定向天線、保護套、NXT-1000 頻譜分析卡和測試配件。
EXT-ANT-TRIBAND	用於 AirCheck G3 和 EtherScope nXG 的 2.4/5/6GHz 定向天線
NXT-1000	NXT-1000 可攜式頻譜分析卡

型號及配件-續

產品型號	描述
G3-PWRADAPTER	AIRCHECK-G3-PRO 主機的 AC 充電器替換件，帶相應國家或地區的配套電源線
G3-REPL-BA	用於 AirCheck G3 的鋰離子替換電池
HOLSTER-G3	保護套易於攜帶，方便現場使用，使故障排除更輕鬆便捷。提供開口，可訪問所有適用的按鈕和介面。
AllyCare 優享服務 - 提供第一年優享服務。在購買時擴展優享服務或續訂優享服務時請選擇以下型號。	
AIRCHECK-G3-PRO-1YS	為所有 AIRCHECK G3 PRO 型號提供 1 年 AllyCare 優享服務，包括“E”（部分三頻）和“C”（僅雙頻）SKU：AIRCHECK-G3-PRO、AIRCHECK-G3-PRO-KT、AIRCHECK-G3-PRO-TKT
AIRCHECK-G3-PRO-3YS	為所有 AIRCHECK G3 PRO 型號提供 3 年 AllyCare 優享服務，包括“E”（部分三頻）和“C”（僅雙頻）SKU：AIRCHECK-G3-PRO、AIRCHECK-G3-PRO-KT、AIRCHECK-G3-PRO-TKT

規格

基本資訊	
尺寸	102 mm x 196 mm x 42 mm (4.98 x 7.68 x 1.65 英寸)
重量	1.05 lbs. (0.48 kg)
電池	可充電鋰離子電池組 (3.63 V, 9.75 A, 35.39 Wh)
電池使用時間	典型的工作時間為 10 小時 (充滿電後的電池使用時間取決於所使用的功能)；典型的充電時間為 3-4 小時
顯示	5.0 英寸彩色 LCD 電容觸屏 (720 x 1280 像素)
主機介面	2 個 USB Type-A 埠 USB Type-C 電源 On-The-Go 埠 RP-SMA 外置天線埠
記憶體	大約 8 GB 的空間可用於存儲測試結果和使用者應用
充電	USB Type-C 45-W 適配器：AC 輸入功率 100-240 V, 50-60 Hz；DC 輸出功率 15V (3A)
無線	
AirCheck G3 內置兩個 Wi-Fi 無線電：	測試 - 2x2 三頻 802.11ax 無線電 (符合 IEEE 802.11a/b/g/n/ac/ax) 管理 - 1x1 雙頻 802.11ac Wave 2 + 藍牙 5.0 和 BLE 無線電 (符合 IEEE 802.11a/b/g/n/ac)
合規規格	IEEE 802.11a, 802.11b, 802.11g, 802.11n, 802.11ac, 802.11ax
Wi-Fi 連線性	802.11a, 802.11b, 802.11g, 802.11n, 802.11ac, 802.11ax
工作頻率 注：AirCheck G3 測試儀支援的頻道 中央頻率。	接收和發送頻道的頻率： 2.4 GHz 頻段：2.412 至 2.484 GHz (頻道 1 至頻道 14) * 5 GHz 頻段：5.170 至 5.320 GHz、5.500 至 5.700 GHz、5.745 至 5.825 GHz (頻道 36 至頻道 165) * 6 GHz 頻段：5.925 至 7.125 GHz (頻道 1 至頻道 233) * (*) 在國家/地區法規允許的情況下。 注：本測試儀發射頻率僅限所在國家/地區法規允許的頻率範圍
天線	
內置 Wi-Fi 天線	2.4GHz 頻段最小增益 2.0dBi (峰值)，5GHz 頻段最小增益 1.5 dBi (峰值)，6 GHz 頻段最小增益 2.7 dBi (峰值)。
外置定向天線	天線，頻率範圍 2.4 至 2.5 GHz、4.9 至 5.9 GHz 和 6.0 至 7.1 GHz 2.4GHz 頻段最小增益 6.4dBi (峰值)，5GHz 頻段最小增益 8.9 dBi (峰值)，6 GHz 頻段最小增益 8.6 dBi (峰值)。

規格-續

工作環境	
工作溫度	32°F 至 113°F (0°C 至+45°C) 注：設備的內部溫度高於 95°F (35°C) 時，電池不能充電。
相對工作濕度 (% RH, 無凝結)	90% (50°F 至 95°F; 10°C 至 35°C) 75% (95°F 至 113°F; 35°C 至 45°C)
儲存溫度	-4°F 至 140°F (-20°C 至+60°C)
抗摔和防震	符合 3 類設備的 MIL-PRF-28800F 要求
安全	IEC 61010-1:2010: 污染等級 2
高度	運行時：4,000 米；儲存：12,000 米
EMC	IEC 61326-1: 基本電磁環境 CISPR 11: 組 1, A 類
證書及合規	
	符合相關歐盟指令
	符合相關澳大利亞安全及 EMC 標準
	符合美國聯邦通訊公署 47 CFR 第 15 部分的要求
	由加拿大標準協會列出

©2022 NetAlly®, LLC.文中出現的協力廠商商標是其各自所有者的財產。

優質客戶服務



AllyCare 優享服務是針對 NetAlly 網路工具和 AirMagnet® 軟體的全面支援和維護服務。與標準保修相比，可提供更高的價值。可以選擇購買1年或3年的AllyCare增值維保服務。

support.netally.com

netally.com/products/aircheckg3

 操作簡單 · 辨識力高 · 遠程協作